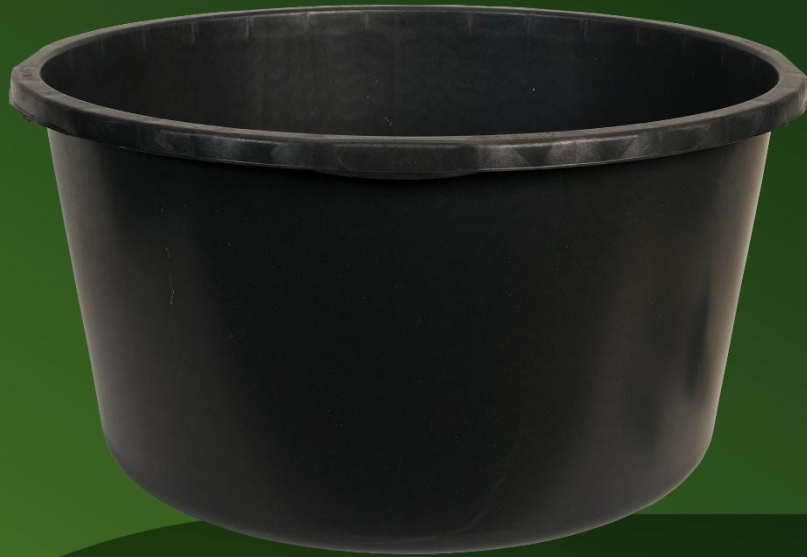


**GRIPLINE<sup>®</sup>**



**GRIPLINE-D KUIP 90  
ZWART, 4 HANDGREPEN, L-  
SCALA**

Bezoek onze website voor technische informatie: [www.berdal.com/downloads](http://www.berdal.com/downloads)

MEMBER OF THE BERDAL FAMILY

Ref: #10410\_90-2024

# GRIPLINE®

Berdal produceert Gripline emmers, kuipen en bakken voor intensief gebruik. Alle producten worden in Europa geproduceerd en ontwikkeld voor toepassing in de bouw.

De Original- en Durable-series zijn gemaakt van 100% gerecycled en gecertificeerd kunststof, teruggewonnen uit huishoudelijk afval. Zo combineert Gripline betrouwbaarheid in gebruik met een lagere impact op het milieu, zonder in te leveren op kwaliteit.

Binnen het Gripline-assortiment onderscheiden we verschillende series, elk met een eigen toepassing:

- Original & Durable - producten gemaakt van 100% gerecycled kunststof
- Gripline-C - zware, gecertificeerde producten voor intensief gebruik, met 5 jaar garantie
- Gripline-F - flexibele en veelzijdige Flextubs
- Gripline-X - versterkte specials voor specifieke toepassingen



## TECHNISCHE GEGEVENS:

|                             |               |                        |         |
|-----------------------------|---------------|------------------------|---------|
| Inhoud water:               | 90 L          | Kleur                  | Zwart   |
| Inhoud cement:              | 100,0 L *     | Materiaal              | PE/PP   |
| Gewicht:                    | 2100 Gram     | Diameter bovenkant (A) | 65 cm   |
| Afmetingstolerantie:        | ± 5 %         | Hoogte (B)             | 35 cm   |
| Volume-/Gewichtstolerantie: | ± 5 %         | Diameter onderkant (C) | 54,5 cm |
| Artikelnummer               | KUI00900-4001 | Pallet hoeveelheid     | 60      |
| EAN                         | 8713331003320 |                        |         |



Bezoek onze website voor technische informatie: [www.berdal.com/downloads](http://www.berdal.com/downloads)

MEMBER OF THE BERDAL FAMILY

## PALLET CONFIGURATIE (800X1200MM)

|                     |          |
|---------------------|----------|
| Pallet hoeveelheid: | 60 Stuks |
| Lagen per pallet:   | 1        |
| Stapel per laag:    | 2        |
| Totaal per stapel:  | 30       |
| Pallet hoogte:      | 116 cm   |

### **Op maat gemaakte palletconfiguraties zijn bespreekbaar**

*Alle informatie is indicatief en is met zorg samengesteld. Wijzigingen in productspecificaties en afbeeldingen, evenals typefouten, zijn voorbehouden. Aan deze informatie kunnen geen rechten worden ontleend, wij verwijzen naar onze algemene voorwaarden.*

*\* Het cementvolume in liters is gebaseerd op de officiële verwerkingsinstructies van Q-mix, volgens welke per zak van 25 kg, gemengd met 3,1 liter water, 15 liter vloeibaar cement ontstaat.*

*De verwerkingsfactor kg/l bedraagt 1,67.*

# SUSTAINABLE QUALITY MADE IN EUROPE



Scan de QR-code voor  
meer informatie